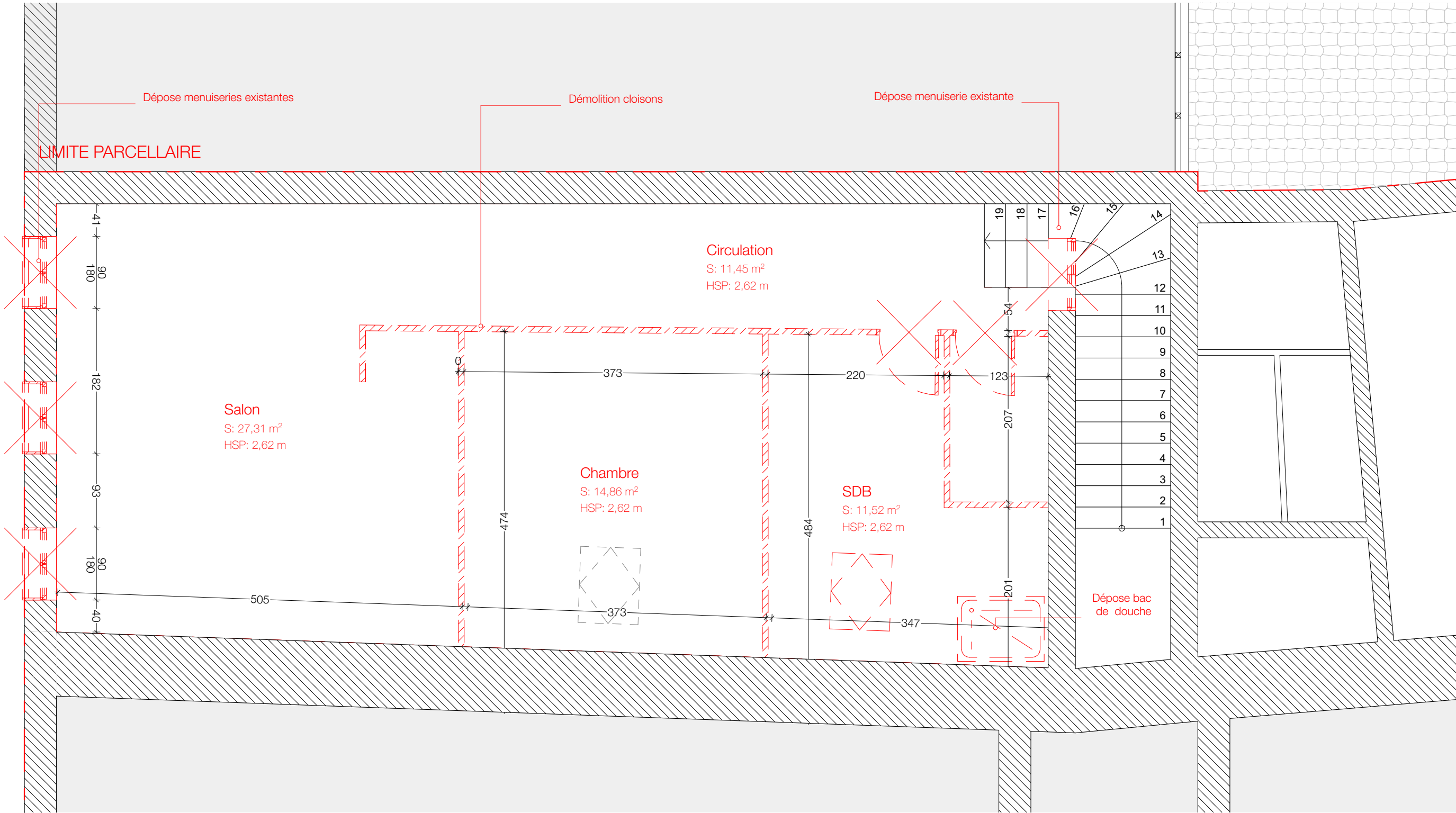


À démolir

- Démolition des cloisons
- Dépose de la douche
- Déposes des menuiseries
- Création ouverture à l'est



Date	Indice	Description
07/11/2025	A	Consultation des entreprises

Note : Les plans architecte ne constituant pas des plans d'exécution mais des principes constructifs. Aucune cote ne doit être mesurée à l'échelle, l'entrepreneur est tenu de les vérifier avant exécution, de réaliser ses propres plans d'exécution et de les soumettre à l'approbation de l'architecte.

